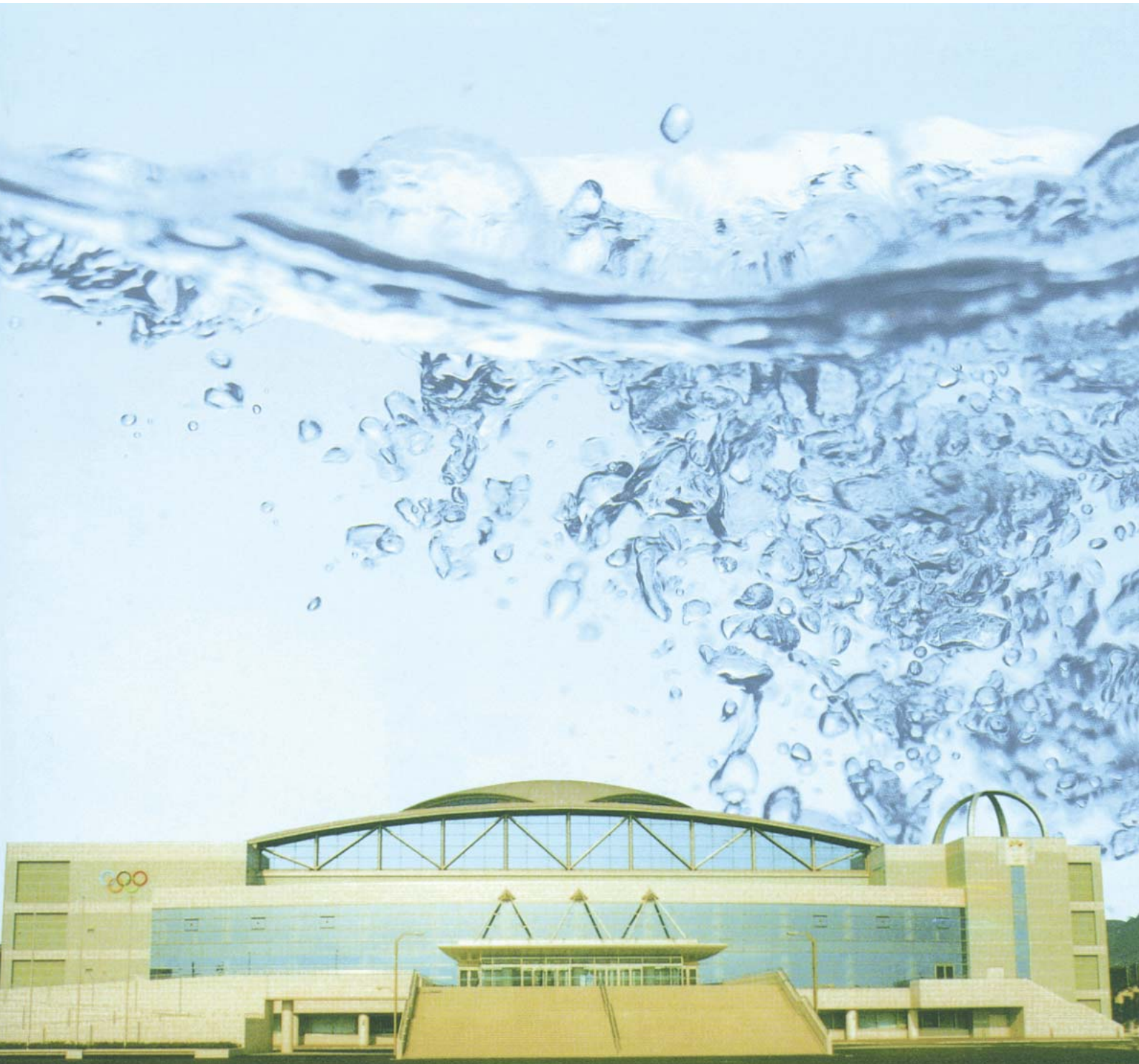


# ゴレックス

高分子防水のパイオニア

ケイ酸質系(無機質浸透型) **防水** **止水**

# パウダックス



# ゴーレックス

# パウダックス防水

## 水を止め、水を防ぎ、 水を守る。

### ゴーレックス パウダックスは…

道路・鉄道・ダムなどのトンネル、ガス・電気・電話・下水などの洞道や共同溝、地下鉄・地下商店街・上下水道などの地下構造物、浄水場・下水処理場などの水処理施設、一般建築物の地下部などの工事はつねに水との闘いであり、「止水」「防水」は避けて通ることのできない大きな問題となっています。

パウダックスは長年に亘り、多方面にその優れた性能を発揮して着実にすばらしい実績を積み重ね好評を得ております。

### ゴーレックス パウダックスには…

湿潤による漏水のおそれのある箇所に塗布して防水性を付与するケイ酸質塗布防水材「ゴーレックスパウダックス防水」と、流れ出ている漏水を止める無機質急結止水材「ゴーレックスパウダックス止水」とがあります。



## コンクリートと反応して、 水を防ぐ。

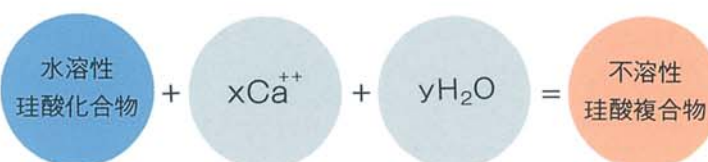
### ゴーレックス パウダックスの防水機構

#### ■ゴーレックスパウダックスの防水機構

パウダックスをコンクリート表面に塗布することにより、特殊成分がコンクリート内で化学的に反応して水に溶けない結晶を生成、表層部の毛細管の空隙を充填して緻密な構造体に変え防水効果を発揮します。

#### ■ゴーレックスパウダックスとコンクリートとの反応

第一段階では、パウダックスの練り水中に特殊な化学活性成分が溶出し、それがコンクリート内部へ浸透していき、コンクリート内部に生じた遊離石灰と反応して不溶性の結晶体を生成し、表層内部を緻密化して透水抵抗の大きな防水層を形成します。



第二段階では硬化したパウダックス塗布面にコンクリート面より水が浸透してきた場合には、塗布面より特殊な化学活性成分が溶出して遊離石灰と反応し不溶性の結晶を生成し、浸透してきた水の通路(空隙)を充填し緻密化して透水抵抗の大きな防水層を形成していきます。

この反応は、コンクリートの湿潤、乾燥の繰返しの中で長期間に亘り持続し、コンクリートをより水密化し保護していくのが大きな特長です。



## ゴ-レックスパウダックス防水の特長

### ■防水効果は完ぺきで、躯体の老化を防ぎます

コンクリートを緻密化し、躯体そのものに防水性を与えるので防水効果は完ぺきです。さらにその効果は長期間持続し、コンクリート躯体の老化を完全に防ぎます。

### ■湿潤状態で施工でき工期の短縮が図れます

パウダックスとコンクリートとの化学作用は、コンクリート中の水分によって促進されます。従って、コンクリート躯体が湿っている方がより効果的なため、生乾きのコンクリートにも、型枠をはずした直後でも施工でき、工期の短縮に役立ちます。

### ■地下構築物の防水に最適です

常に湿った状態にある地下構築物の防水には特に有効に作用します。

### ■接着性にすぐれています

無機質浸透型でコンクリートに対してすぐれた接着力を示します。また、パウダックス施工硬化面に対する保護モルタルとの接着性もすぐれています。

### ■内防水、外防水のいずれにも使用できます

### ■毒性がありません

毒性がなく、プールや飲料用水タンクにも使用できます。

### ■作業性、安全性にすぐれています。

施工が容易で硬化も早く、防水工事期間が短縮できます。また、完全水系のため火気に対する心配がなく、有毒ガスの発生もないので換気の悪い地下作業でも安全です。

### ■仕上り面は美観にすぐれています

塗布面は均一なコンクリート色に仕上り、美観の向上に役立ちます。

## ゴ-レックスパウダックス防水の用途

浸透による漏水のおそれのある箇所、特に地下構築物のコンクリート面及モルタル面。

### ■建築関係

地下壁面、地下受水槽・雑排水槽・蓄熱槽など各種ピット、エレベーターピット、機械ピット、工場の地下部・水関係施設など

### ■上下水道関係

貯水槽、浄水槽、沈澱槽、配水槽、汚水処理槽、管廊、管理棟地下部など浄水場、下水処理場、ポンプ場などの施設

### ■配水処理施設

工場排水、生活排水などの水処理施設

### ■土木関係

トンネルコンクリート覆工面、地下ピット、地下道など

### ■農業用施設

ファームポンド、用水路など

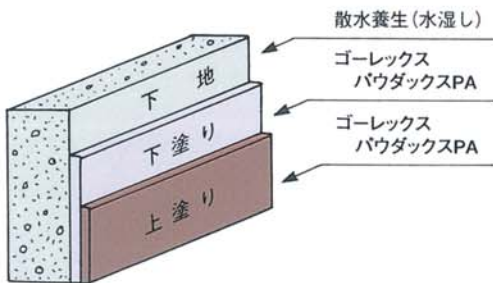
### ■その他

コンクリートの打継ぎ、ヒューム管への塗布

### 施工工程表

#### ●P-1工法(標準工法)

1. 下地処理	ジャンカ、打継部処理・止水処理(別途)・清掃、水養生
2. 下塗り	PA使用・0.7~0.9kg/m <sup>2</sup>
3. 上塗り	PA使用・0.6~0.8kg/m <sup>2</sup>



### 材料

品 種	ゴレックスパウダックスPA
用 途	P-1工法用(汎用)
配合比(重量比)	PA: 水 100: 35~40
可使時間	20~40分
形 状	粉 体
色 調	セメント色
荷 姿	25kg/袋 ビニール内装 クラフト外装

### ゴレックス パウダックス防水の施工法



#### 1. ハツリ

- 打継部、床と壁の取合部をVカットする。
- ジャンカ、クラック等の不良箇所をはつり取る。
- 鉄筋等の突起物は除去する。



#### 2. 清掃

- レイタンス、凸ぼり、離型剤は完全に除去する。
- 表面に付着している壁埃等を除去・清掃する。



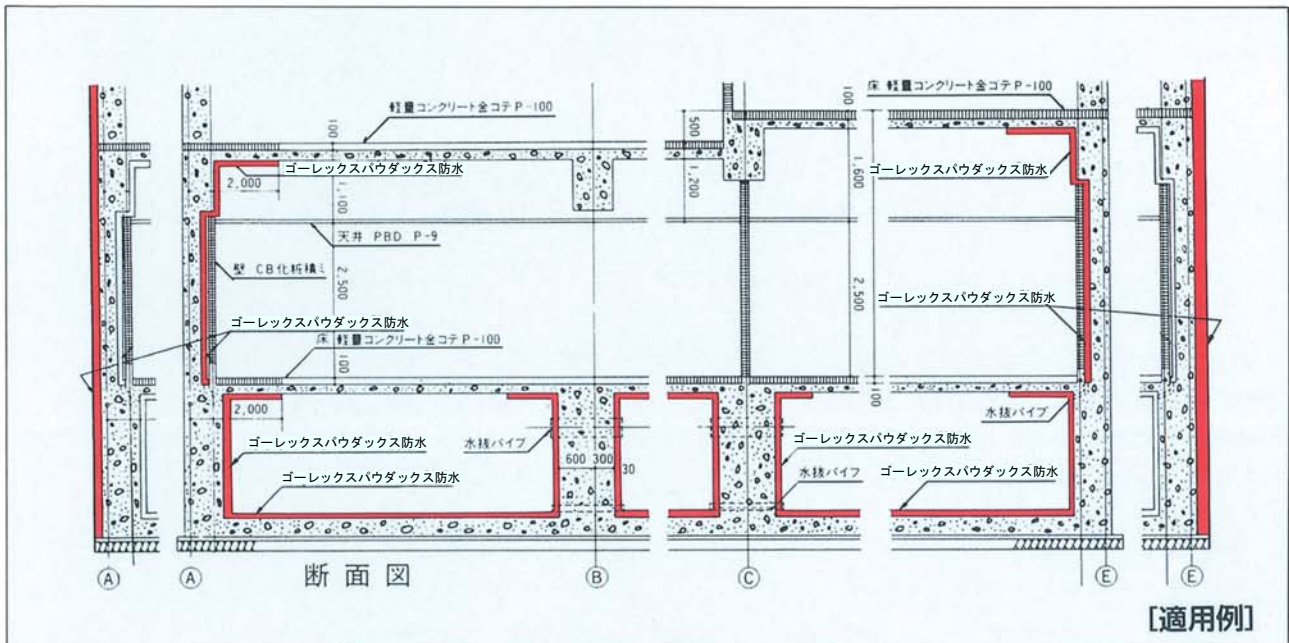
#### 3. ハツリ部充填

- ハツリ箇所にパウダックス止水材を充填し、平滑に仕上げる。



#### 3' ジャンカ部補修

- ジャンカ部は不良箇所をはつり取った後、パウダックス止水材を充填し、平滑に仕上げる。



#### 4. 水養生

- パウダックスを塗布する前に、湿し過ぎのない様均一に水養生(水湿し)を行なう。

#### 5. 防水材混練

- 基本配合量の約70%の水を加えて十分に混練後、残りの水を加えて調整する。

#### 6. 防水材塗布

- 下地表面の水分が引いた状態でのための刷毛を用いてすり込むように塗布する。(2回塗り)

#### 7. 養生

- 施工直後の塗り面は急激な乾燥をさけ、必要に応じて散水養生シート養生を行なう。

## 止水工法

### ■ゴレックスパウダックス止水材の特長

1. 特殊な無機質成分からなり、塩化カルシウム系、ケイ酸ソーダ系や有機質系の物質は全く含んでいないので硬化体の劣化はなく、構造体と同一の耐久力をもっています。
2. 急結性であり、しかも硬化が始まると同時に大きな強度を発見し、すぐれた止水性を発揮します。
3. 水を加えるだけで凝結するので、扱い易く作業性にすぐれています。
4. コンクリートへの接着強度は抜群です。
5. 鉄筋などの金属を腐食するおそれは全くありません。
6. 水の吸水および透水はモルタルやコンクリートに比べ非常に少なく、早期より緻密な構造体を形成します。
7. 有毒な成分、燃焼性成分を含んでいないのでトンネル、地下室等の作業に安心して使用できます。
8. 多くの急結止水材のもつ変質(変色、強度の劣化)などの問題が解決されています。
9. 無機質材料の欠陥である塗り重ねによる接着不良の心配がなく、接着力は抜群です。

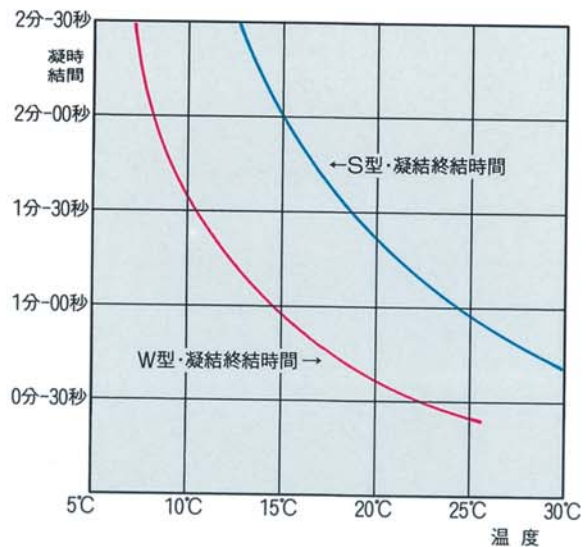
### ●ゴレックスパウダックス止水材の荷姿

W 型(粉体) : 20kg/角缶(10kg/ビニール袋×2)

S 型(粉体) : 20kg/角缶(10kg/ビニール袋×2)

### W型・S型の温度と凝結時間

品 種	温 度	凝 結 時 間
W 型	10℃	1分30秒±20秒
S 型	20℃	1分30秒±20秒



Vカット部



Vカット部水洗い



止水材充填



止水材充填



漏水量の多い場合

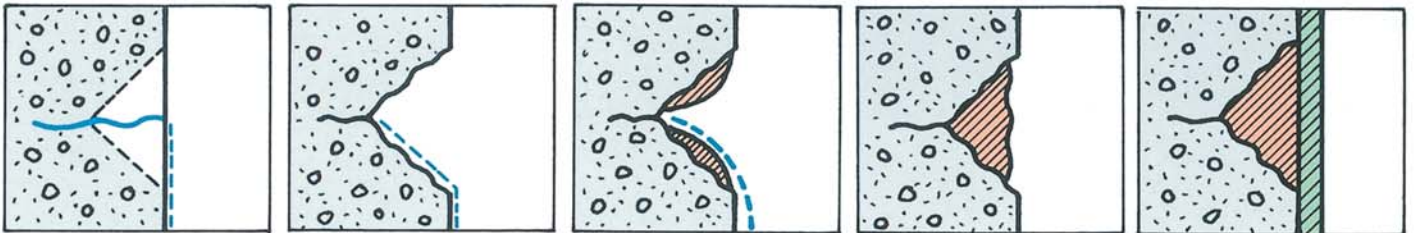


ホースの取り付け



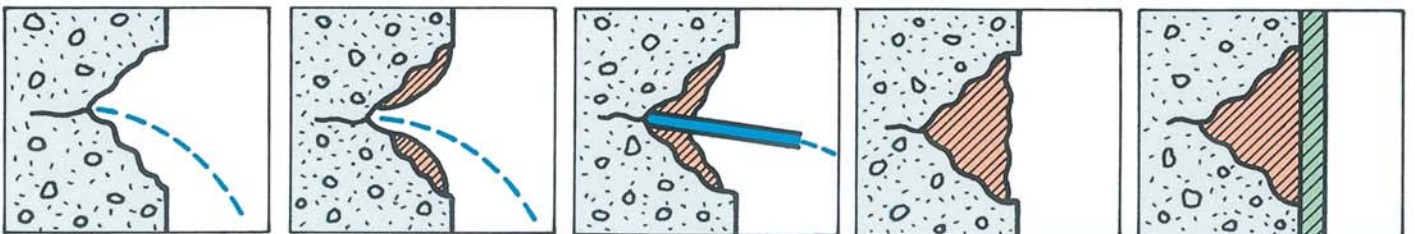
## ■ゴレックスパウダックス止水の標準工法

### ●漏水量の少ない場合



1. 漏水しているクラック、穴等は巾、深さとも5~10cm程度にVカットする。
2. ジャンカ部から漏水している場合は、ジャンカを完全に取り除く。Vカットした表面は水洗いして清掃する。
3. 漏水源はその囲りを周囲から順次うめ込んで固めていく。
4. 漏水源へは、パウダックスが凝結を始める直前に強く押し込み、固まるまで押えつづける。
5. 躯体と同一面になるまでパウダックスを充填し、平滑に仕上げる。パウダックス防水を刷毛塗りする。

### ●漏水量の多い時や水圧が高い場合



1. 漏水箇所をVカットする。
2. 漏水源の囲りからパウダックスでうめ込み、固めていく。
3. 漏水源へホース(1~2cmφ)を挿入し水を逃がしながら、ホースの周囲を充分にうめ込む。
4. ホースを抜きとり、パウダックスが凝結を始める直前に強く押し込み、押えつづけて固める。
5. 躯体と同一面になるまでパウダックスを充填し、平滑に仕上げる。パウダックス防水を刷毛塗りする。

### ■ゴレックスパウダックスの取扱い上の注意

1. パウダックスを取扱う場合は、必ずゴム手袋を使用し、手を荒らさないようにしてください。
2. 皮膚に附着した場合はすぐに水洗いすると安全です。
3. 工具、容器は使用后ただちに水洗いして下さい。

### ■ゴレックスパウダックスの保管上の注意

- パウダックスには吸湿性がありますから、つねに乾燥した場所に保管して下さい。
- 開封した袋は使用后口をかたくしばり、ビニール袋や缶は密封して湿気が入らないように保管して下さい。

**NISSHINBO** GROUP

# 岩尾株式会社

本社 〒541-0053 大阪市中央区本町3-3-9 (本町岩尾ビル)  
TEL.06 (6251) 1555 FAX.06 (6251) 2830  
東京 〒103-0013 東京都中央区日本橋人形町1-1-22 (日本橋サンエースビル)  
TEL.03 (5847) 7080 FAX.03 (3660) 9650  
九州 〒812-0013 福岡市博多区博多駅東2-8-10 (東福第3ビル)  
TEL.092 (481) 3984 FAX.092 (481) 0163

製造元 **恒和化学工業株式会社**

本社 〒163-0823 東京都新宿区西新宿2-4-1 (新宿NSビル23F)  
東京 03 (5322) 7020